



CAMERA DI COMMERCIO
MAREMMA E TIRRENO



pd punto
impresa
digitale

Come ottenere il Report di sostenibilità d'impresa - SUSTAINability

Guida a cura del Punto Impresa Digitale Maremma e Tirreno

E

S

G

Premessa

SUSTAINability è il questionario online per l'autovalutazione dell'impresa rispetto alle tre dimensioni della sostenibilità – ambientale, sociale e di governance – che include anche una valutazione del livello di innovazione tecnologica come fattore che facilita la transizione sostenibile dell'azienda.

Al termine della compilazione viene automaticamente elaborato e inviato all'impresa un **Report** riepilogativo che attraverso grafici e cifre riassume il livello di sostenibilità raggiunto dall'azienda, sia a livello complessivo che nelle aree oggetto di valutazione e prevede dei sintetici spunti operativi per il **miglioramento delle performance di sostenibilità aziendale**.





Accedi a SUSTAINability

SUSTAINability è disponibile online su cciaamaremmatirreno.esgdintec.it

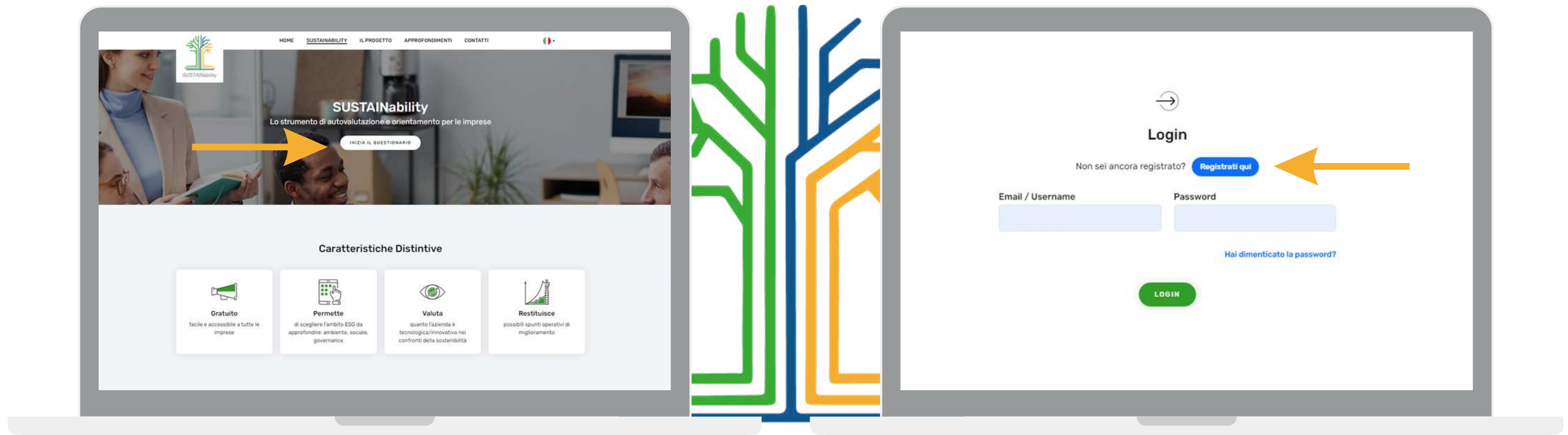
The screenshot shows the SUSTAINability website interface. At the top, there is a navigation menu with the following items: HOME, SUSTAINABILITY, IL PROGETTO, APPROFONDIMENTI, and CONTATTI. The main header features the SUSTAINability logo, which consists of a stylized tree with green and blue branches, and the text "SUSTAINability" and "L'abitudine di essere sostenibili". Below the logo, the main heading reads "Benvenuti in SUSTAINability!". Underneath this, a descriptive sentence states: "Il servizio che ti permette di conoscere e migliorare la sostenibilità ambientale, sociale e di governance della tua impresa." A prominent white button with the text "VAI AL QUESTIONARIO" is located on the right side of the main content area. A yellow arrow points from this button to a callout box in the bottom right corner of the screenshot. The callout box contains the text "Clicca su 'Vai al questionario'". At the bottom of the website, there are logos for the "CAMERA DI COMMERCIO MAREMMA E TIRRENO" and "punto impresa digitale". In the foreground, a laptop is shown with the Google search engine interface, displaying the URL "www.cciaamaremmatirreno.esgdintec.it" in the search bar.

Clicca su
"Vai al questionario"



Accedi a SUSTAINability

SUSTAINability è disponibile online su
cciaamaremmatirreno.esgdintec.it



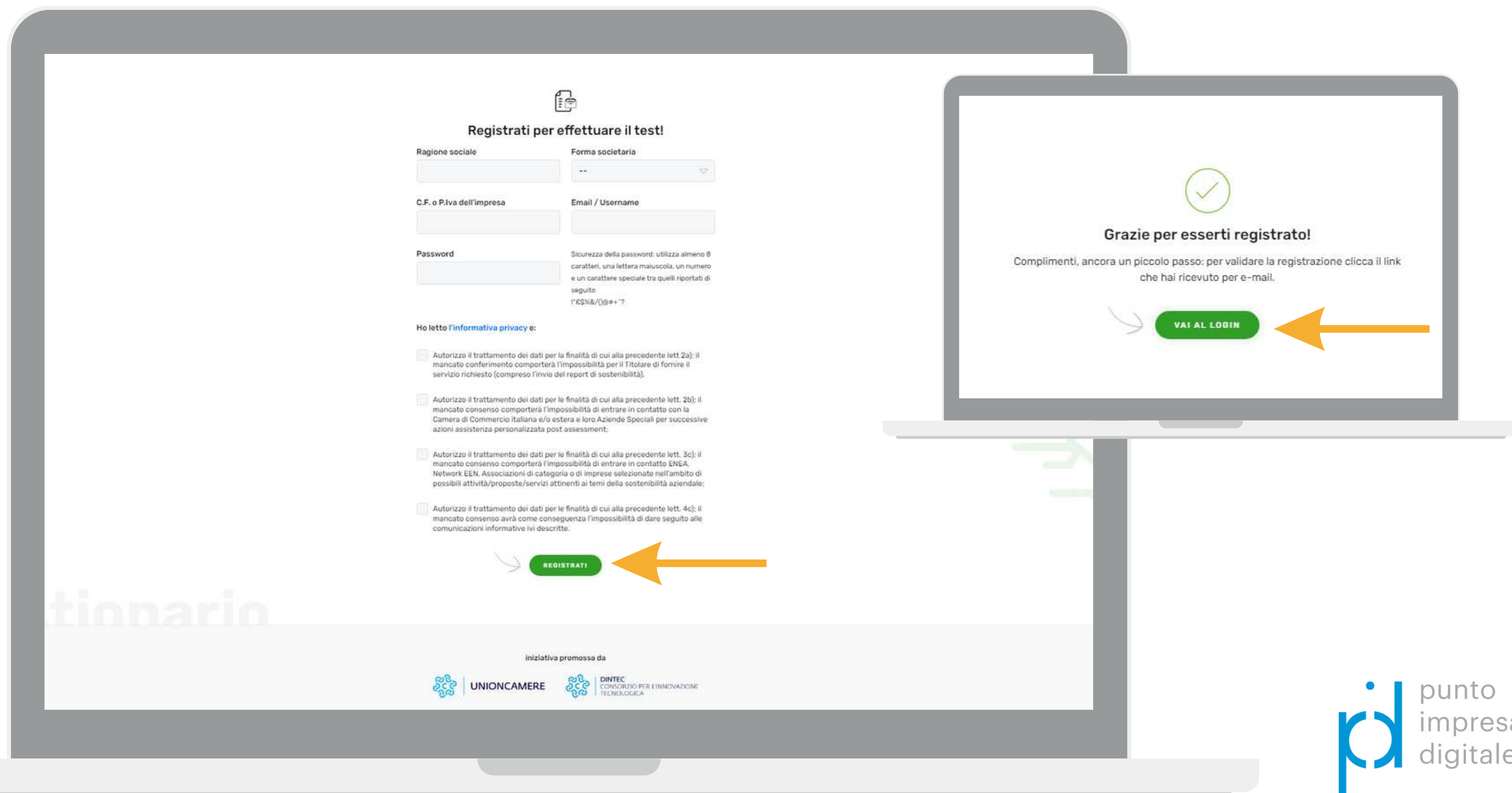
Clicca su "Inizia il questionario"

In caso di prima compilazione clicca su "Registrati qui" altrimenti inserisci email/username e password



Registrati per effettuare il test

Inserisci le informazioni richieste, acconsenti al trattamento dei dati personali e clicca su "Registrati"





Conferma la registrazione per iniziare il test



A seguito della registrazione riceverai una mail di conferma all'indirizzo da te indicato.
Clicca su "Clicca qui" per confermare

Una volta confermata la registrazione clicca su "Vai al login" per iniziare il questionario



Scegli l'ambito: ambientale, sociale governance

Prima di iniziare il
questionario puoi
scegliere se
misurare la tua
azienda in uno o
tutti e tre gli ambiti:
ambientale, sociale,
governance

19 di 20

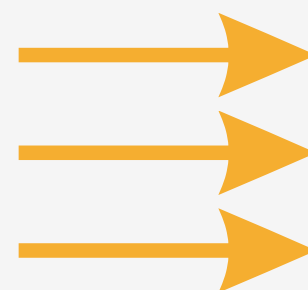
Anagrafica

In quale ambito sceglie di applicare SUSTAINability per conoscere il livello di sostenibilità dell'impresa?

La valutazione del posizionamento della tua impresa rispetto alla Prassi di Riferimento UNI 134:2022 viene calcolato solo se scegli di fare il test in tutti e tre gli ambiti (sostenibilità ambientale, sociale e di governance). Se invece scegli di fare il test in uno o due ambiti il report di sostenibilità non includerà la valutazione della conformità alla Prassi dell'UNI.

Scelta multipla:

- Sostenibilità Ambientale
- Sostenibilità Sociale
- Sostenibilità di Governance



SOSTENIBILITÀ
AMBIENTALE



SOSTENIBILITÀ
SOCIALE



SOSTENIBILITÀ DI
GOVERNANCE



Valutazione di sostenibilità completata

Dopo aver risposto a tutte le domande, leggi il Report di sostenibilità della tua impresa direttamente online

The image shows a laptop displaying the SUSTAINability website. The website has a navigation menu with 'HOME', 'SUSTAINABILITY', 'IL PROGETTO', 'APPROFONDIMENTI', and 'CONTATTI'. A green checkmark icon is centered on the page, with the text 'Hai completato la valutazione di sostenibilità della tua impresa!' and a blue link 'Clicca qui per leggere il tuo report.' An orange arrow points from the text to the link. Below this, it says 'Potrai ripetere il test, e ricevere un nuovo report aggiornato, dopo tre mesi dalla data di prima emissione.' and a 'TORNA AL SITO' button. To the right, a smaller laptop displays the 'REPORT DI ASSESSMENT DI SOSTENIBILITÀ' page, which includes the SUSTAINability logo, the tagline 'L'abilità di essere Sostenibili', and fields for 'Impresa' and 'Data realizzazione assessment'. There are buttons for 'LEGGI IL REPORT' and 'STAMPA IL REPORT'. Logos for 'punto impresa digitale' and 'UNIONCAMERE' are visible at the bottom of the report page. An orange callout bubble with an arrow pointing to the report page contains the text 'Potrai ripetere il test dopo 3 mesi'.

Hai completato la valutazione di sostenibilità della tua impresa!
Clicca qui per leggere il tuo report.
Potrai ripetere il test, e ricevere un nuovo report aggiornato, dopo tre mesi dalla data di prima emissione.
TORNA AL SITO

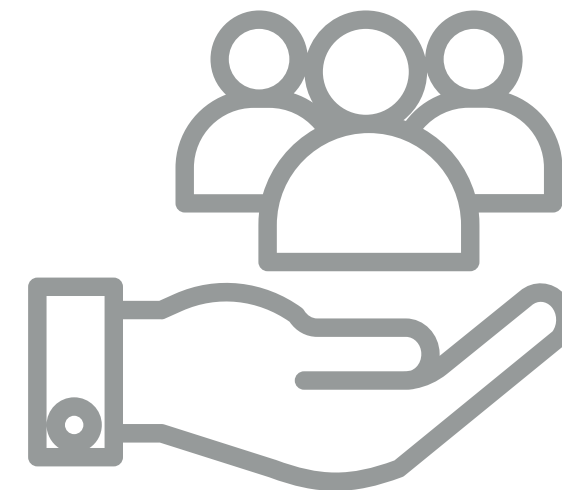
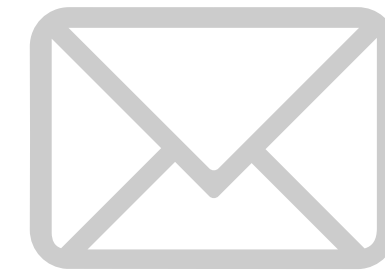
REPORT DI ASSESSMENT DI SOSTENIBILITÀ
SUSTAINability
L'abilità di essere Sostenibili
Impresa
Data realizzazione assessment
LEGGI IL REPORT
STAMPA IL REPORT
punto impresa digitale
UNIONCAMERE

Potrai ripetere il test dopo 3 mesi

Hai bisogno di assistenza?

Invia una mail a pid@lg.camcom.it indicando nel testo:

- Ragione sociale
- Codice fiscale/Partita Iva
- Provincia di riferimento
- Indirizzo e-mail indicato in fase di registrazione a SUSTAINability
- Problematica da risolvere





CAMERA DI COMMERCIO
MAREMMA E TIRRENO



pd
punto
impresa
digitale

Punto Impresa Digitale Maremma e Tirreno



Piazza del Municipio, 48 - LI / V. F.lli Cairoli, 10 - GR



www.lg.camcom.it



pid@lg.camcom.it



0586 231 262



Gruppo | Punto Impresa Digitale Maremma e Tirreno