



CAMERA DI COMMERCIO  
MAREMMA E TIRRENO



pd punto  
impresa  
digitale

# Come ottenere il Report di sostenibilità d'impresa - SUSTAINability

---

Guida a cura del Punto Impresa Digitale Maremma e Tirreno

E

S

G



# Premessa

**SUSTAINability** è il questionario online per l'autovalutazione dell'impresa rispetto alle tre dimensioni della sostenibilità – ambientale, sociale e di governance – che include anche una valutazione del livello di innovazione tecnologica come fattore che facilita la transizione sostenibile dell'azienda.

Al termine della compilazione viene automaticamente elaborato e inviato all'impresa un **Report** riepilogativo che attraverso grafici e cifre riassume il livello di sostenibilità raggiunto dall'azienda, sia a livello complessivo che nelle aree oggetto di valutazione e prevede dei sintetici spunti operativi per il **miglioramento delle performance di sostenibilità aziendale**.

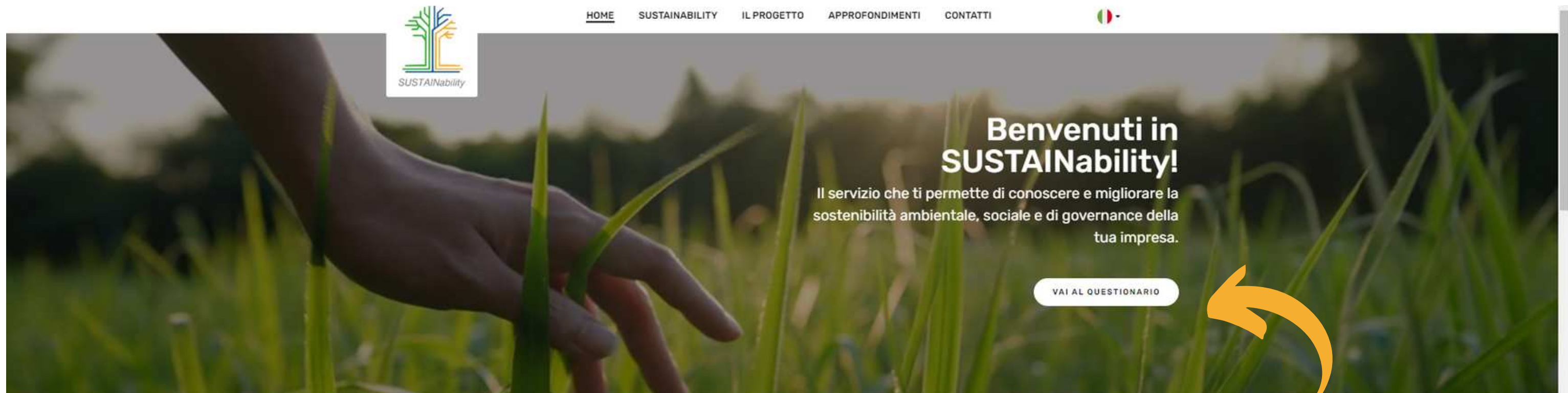






# Accedi a SUSTAINability

SUSTAINability è disponibile online su [esg.dintec.it](http://esg.dintec.it)



QUESTIONARIO ONLINE

## Che cos'è SUSTAINability

SUSTAINability è un questionario online che indaga il posizionamento dell'impresa rispetto alle tre dimensioni della sostenibilità - ambientale, sociale e di governance - includendo anche una valutazione del livello di innovazione tecnologica come fattore che facilita la transizione sostenibile di un'azienda.

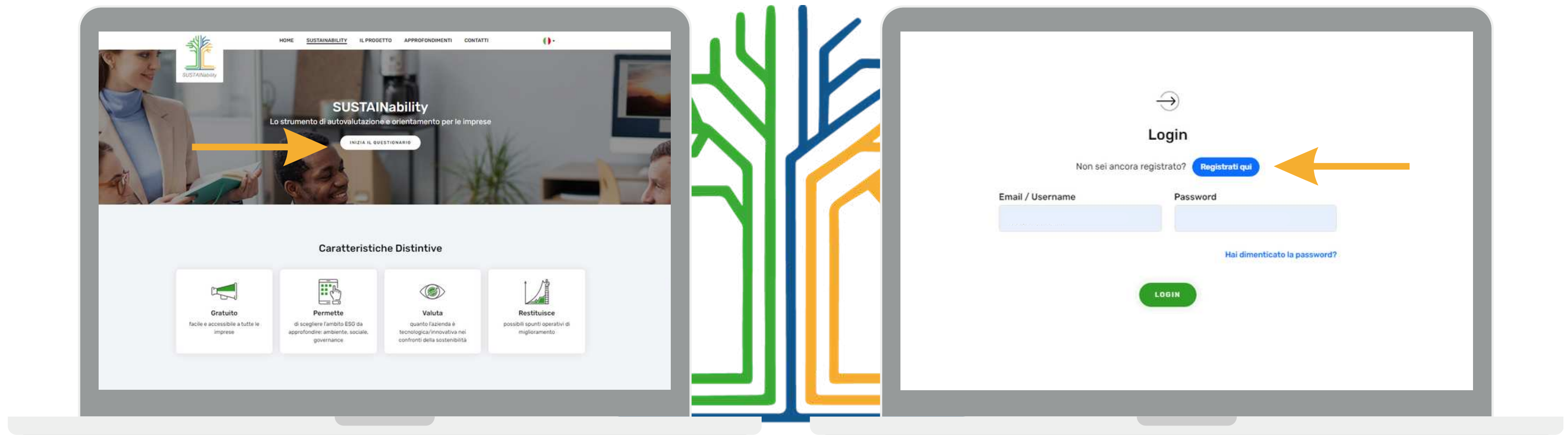


Clicca su  
"Vai al questionario"



# Accedi a SUSTAINability

SUSTAINability è disponibile online su [esg.dintec.it](https://esg.dintec.it)



Clicca su "Inizia il questionario"

In caso di prima compilazione clicca su "Registrati qui" altrimenti inserisci email/username e password



# Registrati per effettuare il test

Inserisci le informazioni richieste, acconsenti al trattamento dei dati personali e clicca su "Registrati"

The image shows a laptop screen with a registration form titled "Registrati per effettuare il test!". The form includes fields for "Ragione sociale", "Forma societaria", "C.F. o P.Iva dell'impresa", "Email / Username", and "Password". Below the form are several checkboxes for privacy policy consent. A green "REGISTRATI" button is highlighted with an orange arrow. To the right, a smaller laptop screen shows a confirmation message: "Grazie per esserti registrato! Complimenti, ancora un piccolo passo: per validare la registrazione clicca il link che hai ricevuto per e-mail." A green "VAI AL LOGIN" button is highlighted with an orange arrow.

**Registrati per effettuare il test!**

Ragione sociale:

Forma societaria:

C.F. o P.Iva dell'impresa:

Email / Username:

Password:

Sicurezza della password: utilizza almeno 8 caratteri, una lettera maiuscola, un numero e un carattere speciale tra quelli riportati di seguito: \*%\$%&/()@+\*?\*

Ho letto l'[informativa privacy](#) e:

- Autorizzo il trattamento dei dati per la finalità di cui alla precedente lett. 2a): il mancato conferimento comporterà l'impossibilità per il Titolare di fornire il servizio richiesto (compreso l'invio del report di sostenibilità).
- Autorizzo il trattamento dei dati per le finalità di cui alla precedente lett. 2b): il mancato consenso comporterà l'impossibilità di entrare in contatto con la Camera di Commercio Italiana e/o estera e loro Aziende Speciali per successive azioni assistenza personalizzata post assessment.
- Autorizzo il trattamento dei dati per le finalità di cui alla precedente lett. 3c): il mancato consenso comporterà l'impossibilità di entrare in contatto ENEA, Network EEN, Associazioni di categoria o di imprese selezionate nell'ambito di possibili attività/proposte/servizi attinenti ai temi della sostenibilità aziendale.
- Autorizzo il trattamento dei dati per le finalità di cui alla precedente lett. 4c): il mancato consenso avrà come conseguenza l'impossibilità di dare seguito alle comunicazioni informative ivi descritte.

[REGISTRATI](#)

iniziativa promossa da

UNIONCAMERE DINTEC CONSORZIO PER L'INNOVAZIONE TECNOLOGICA

**Grazie per esserti registrato!**

Complimenti, ancora un piccolo passo: per validare la registrazione clicca il link che hai ricevuto per e-mail.

[VAI AL LOGIN](#)





# Conferma la registrazione per iniziare il test



A seguito della registrazione riceverai una mail di conferma all'indirizzo da te indicato.  
Clicca su "Clicca qui" per confermare

Una volta confermata la registrazione clicca su "Vai al login" per iniziare il questionario

# 5

## Scegli l'ambito: ambientale, sociale governance

Prima di iniziare il questionario puoi scegliere se misurare la tua azienda in uno o tutti e tre gli ambiti: ambientale, sociale, governance

19 di 20

### Anagrafica

In quale ambito sceglie di applicare SUSTAINability per conoscere il livello di sostenibilità dell'impresa?

*La valutazione del posizionamento della tua impresa rispetto alla Prassi di Riferimento UNI 134:2022 viene calcolato solo se scegli di fare il test in tutti e tre gli ambiti (sostenibilità ambientale, sociale e di governance). Se invece scegli di fare il test in uno o due ambiti il report di sostenibilità non includerà la valutazione della conformità alla Prassi dell'UNI.*

Scelta multipla:

- Sostenibilità Ambientale
- Sostenibilità Sociale
- Sostenibilità di Governance



SOSTENIBILITÀ AMBIENTALE



SOSTENIBILITÀ SOCIALE



SOSTENIBILITÀ DI GOVERNANCE



# Valutazione di sostenibilità completata

Dopo aver risposto a tutte le domande, leggi il Report di sostenibilità della tua impresa direttamente online

The illustration shows a laptop and a tablet. The laptop screen displays the SUSTAINability website with a navigation menu (HOME, SUSTAINABILITY, IL PROGETTO, APPROFONDIMENTI, CONTATTI) and a confirmation message: "Hai completato la valutazione di sostenibilità della tua impresa!" with a green checkmark icon. Below the message is a blue arrow pointing to a link "Clicca qui per leggere il tuo report." and a button "TORNA AL SITO". A note at the bottom of the laptop screen says "Potrai ripetere il test, e ricevere un nuovo report aggiornato, dopo tre mesi dalla data di prima emissione." The tablet screen displays the "REPORT DI ASSESSMENT DI SOSTENIBILITÀ" page with a tree logo and a "Vedi il report" button. An orange arrow points from the tablet back to the laptop screen.

**Hai completato la valutazione di sostenibilità della tua impresa!**

[Clicca qui](#) per leggere il tuo report.

Potrai ripetere il test, e ricevere un nuovo report aggiornato, dopo tre mesi dalla data di prima emissione.

[TORNA AL SITO](#)

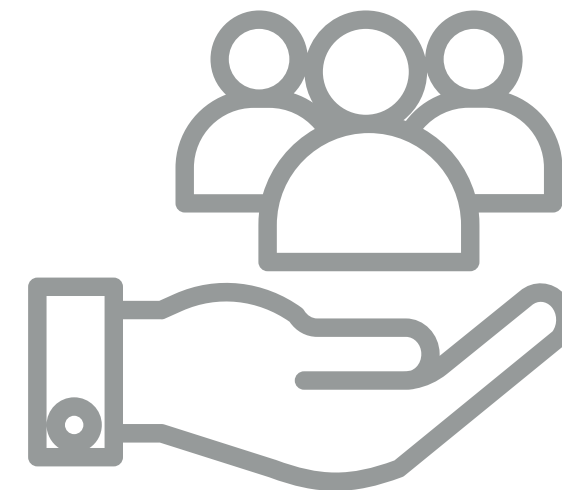
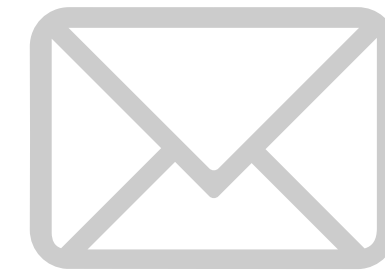
Potrai ripetere il test dopo 3 mesi



# Hai bisogno di assistenza?

Invia una mail a [pid@lg.camcom.it](mailto:pid@lg.camcom.it) indicando nel testo:

- Ragione sociale
- Codice fiscale/Partita Iva
- Provincia di riferimento
- Indirizzo e-mail indicato in fase di registrazione a SUSTAINability
- Problematica da risolvere





CAMERA DI COMMERCIO  
MAREMMA E TIRRENO



pd  
punto  
impresa  
digitale

# Punto Impresa Digitale Maremma e Tirreno

---



Piazza del Municipio, 48 - LI / V. F.lli Cairoli, 10 - GR



[www.lg.camcom.it](http://www.lg.camcom.it)



[pid@lg.camcom.it](mailto:pid@lg.camcom.it)



0586 231 262



Gruppo | Punto Impresa Digitale Maremma e Tirreno